

FAMILIENUNTERNEHMEN



PFLEGE UND GESUNDHEIT

IN ZUKUNFT MIT IHNEN



Auf dem Weg



8



Alltags-tauglich

18

Berufung

6



16

Der Pokal im Kühlschrank



20

Gut gerüstet



22

Für Neu-starter



14

Kein entweder oder

Herausgeber:
K&S Gruppe
Rotenburger Str. 1 | 27367 Sottrum
Text + Redaktion: Sabine Henkel
Gestaltung: Asoomda Kim
Bildnachweise: Shutterstock, K&S Archiv



Nein, wir haben unser Leitbild nicht von einem Unternehmensberater erstellen lassen, sondern in Gemeinschaftsarbeit unserer Mitarbeiter vor Ort. Dabei entwickelten die Teams der Seniorenresidenzen und der Firmenzentrale jeweils eigene Schwerpunkte.

Aber im Kern sind wir uns alle einig: Wertschätzung und Verlässlichkeit prägen unsere Zusammenarbeit.

Und: Wir reduzieren unsere Verbindung zu Menschen im Alter nicht auf ihre Pflegebedürftigkeit. Wir sehen es so: Menschen mit großer Lebenserfahrung erwarten Sie.



PFLEGE IST KEIN JOB ...

Diese Aufgabe sensibel und verlässlich mit Ihnen gemeinsam wahrzunehmen ist unser Ziel. Und wir wissen auch, es ist für uns eine Verpflichtung, dafür gute Rahmenbedingungen zu schaffen.

Kommen Sie mit! Auf den nächsten Seiten werden wir gerne konkreter ...

sondern eine fordernde, sinnvolle, wichtige, berührende, intensive, anstrengende, schöne, ernste, kommunikative und von uns geschätzte Aufgabe – jeden Tag.

AUF DEM WEG



Spa·gat

Substantiv [der/das]

- _ eine Körperhaltung beim Turnen oder Ballett.
- _ im übertragenen Sinn: gleichzeitig Dinge tun, die nicht leicht mit einander zu vereinbaren sind.



Zertifikat seit 2014
audit berufundfamilie

Rezertifizierung in 2024

Um für Sie ein attraktiver und bevorzugter Arbeitgeber zu sein, bringen wir einiges auf den Weg.

Wir wissen, dass dabei die gute Vereinbarkeit von Beruf und Familie ganz oben auf der Wunschliste steht. Und wir wissen auch, dieses Thema hat es in sich... Nicht selten ringt es Ihnen und auch uns herausfordernde Übungseinheiten im Spagat ab: Beruf und Familie bei Ihnen sowie verlässliche Dienstplanung und flexible Arbeitszeiten bei uns.

Unser Versprechen: Wir sind auf dem Weg und werden mit jedem Jahr besser.

Seit 2014 erarbeiten wir uns mit zahlreichen neuen familienfreundlichen Projekten im Zweijahresturnus das Zertifikat „berufundfamilie“.

Darunter fallen Themen und Schwerpunkte wie neue Schichtmodelle | Arbeitszeit nach Lebensphasen | Betriebliches Gesundheitsmanagement | neue Berufsfelder in der Pflege | familienbewusste Führung | Integrationskonzept | Kinderferienbetreuung

Fragen Sie uns einfach nach der aktuellen Ausgabe unserer „Mitarbeiteraktionen“.

TEAM- SACHE



Gute Teams zu bilden und zu führen ist so einfach nicht, aber eben doch die beste Voraussetzung für ein erfolgreiches Miteinander.

Zu unserer Unternehmenskultur gehört daher die situative Mitarbeiterführung. Nicht, dass Sie nun denken, „situativ“ bedeutet so ein bisschen auch „je nach Laune“ der Führungskräfte. Nein, wir trainieren unsere Leitungsteams darin, auf Ihre individuellen Kompetenzen und Erwartungen einzugehen. Wir möchten, dass Sie gerne bei uns arbeiten, dass Sie sich weiterentwickeln können und dass wir mit Ihnen viele Dienstjubiläen begehen werden. Und wir möchten, dass Sie mit dem Team, in dem Sie Ihre Leistungen erbringen, auch gerne feiern können.

Wir fördern, wie heißt es noch? Teamevents, Teambuilding-Maßnahmen und „Socializing“. Klingt das gut? Ist es auch!

WOFÜR STEHT EIGENT- LICH K&S?



Das **K** steht für ... unseren Familien-
namen Krantz.

Gegründet von Dr. Hans-Georg Krantz ist K&S ein Unternehmen, das sich auf den Bau und Betrieb von Sozialimmobilien spezialisiert hat.

Mit der Übernahme einer Einrichtung in Torgau beginnt unser Engagement in der Pflegebranche. Mittlerweile lenkt mit Dr. Ulrich Krantz als Vorsitzender des Vorstandes und Georg Krantz als Geschäftsführer der ELBE Bau die zweite Generation die Geschicke des Familienunternehmens.

Das **S** steht für ... Soziale Projekte

Jährlich erweitern wir unser Engagement in der Pflegebranche mit dem Bau eigener Seniorenresidenzen und der Entwicklung ambulanter Angebote. Ganz wichtig ist uns dabei ein verantwortungsvolles Wachstum, das den Bewohnern bzw. Kunden eine hohe Pflegequalität sichert und den Mitarbeitern sichere, gut ausgestattete Arbeitsplätze bietet.

In einer bundesweiten
Umfrage ermittelte
die WELT die attrak-
tivsten Arbeitgeber in
Deutschland 2021:
Wir sind dabei!

Und wir ergänzen sehr gerne:
Danke an alle K&S Mitarbeiterinnen
und Mitarbeiter, die diese erfolgreiche
Firmenstrategie überhaupt erst
möglich machen.

KEIN ENTWEDER ODER

PRIVATWIRTSCHAFTLICH
UND SOZIAL



Wir sind kein börsennotierter Konzern mit angestrebter Gewinnmaximierung, jedoch auch kein gemeinnütziger sozialer Träger. Jährlich investieren wir einen hohen Anteil der erwirtschafteten Überschüsse in die Modernisierung und Instandhaltung unserer Einrichtungen. Damit sichern wir sowohl für Bewohner als auch für Mitarbeiter ein lebenswertes Umfeld, das höchsten Ansprüchen gerecht werden soll.

Und: An unserem wirtschaftlichen Erfolg beteiligen wir alle Mitarbeiterinnen und Mitarbeiter jährlich über eine freiwillige Gratifikation zusätzlich zu weiteren Mitarbeiter-Aktionen. Wir stehen dafür, dass privatwirtschaftliches und soziales Denken und Handeln einander nicht ausschließen, sondern eine erfolgreiche Verbindung für alle Beteiligten ist.

DER POKAL IM KÜHL- SCHRANK

VERGANGENE
ERFOLGE UND NEUE
VORHABEN



Es soll doch tatsächlich Preisträger geben, die beispielsweise ihren Pokal in der Besenkammer, im Gäste-WC oder auch im Kühlschrank aufbewahren. Was wollen sie uns damit wohl sagen? Erfolg ist vergänglich und relativ? Naja, aber auch vergangene Auszeichnungen muss man ja nicht verstecken.

Diese reichen von hervorragenden Platzierungen als „Great Place to Work“ mit den teilnehmenden Residenzen über „Arbeitgeber der Zukunft“ bis hin zu Auszeichnungen für die hohe Lebensqualität in unseren Häusern. Wir finden, das gibt ein gutes Gefühl – denn unsere „Pokale“ symbolisieren auch unser wirtschaftlich solides Fundament und die Sicherheit Ihres Arbeitsplatzes bei uns.

Seit 2023 kommt mit ELFIE jährlich eine unternehmenseigene Auszeichnung hinzu, mit der Mitarbeiterinnen und Mitarbeiter für ihren erfolgreichen und vielleicht auch ungewöhnlichen Berufsweg bei uns geehrt werden.

Und ganz gleich, welche dieser Auszeichnungen wir in den Blick nehmen, immer haben wir sie den engagierten und begeisterungsfähigen Menschen zu verdanken, die mit viel Leidenschaft, ihrer Liebe zum Beruf und der Loyalität zum Unternehmen jeden Tag viel bewirken und bewegen.

ALLTAGS- TAUGLICH

struk·tu·riert

Adjektiv

_etwas auf eine bestimmte Art sortiert oder geordnet habend, eine Struktur habend.



Geschulte Führungskräfte



Schlanke Dokumentation
nach Strukturmodell



Garantierte 5-Tage-Woche

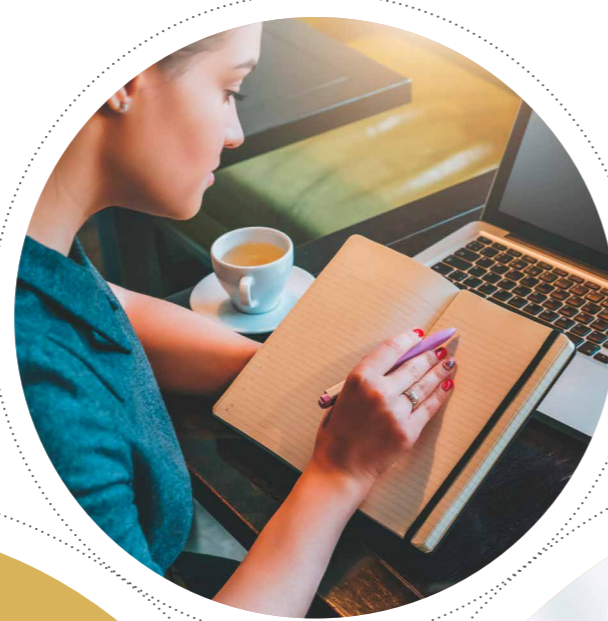
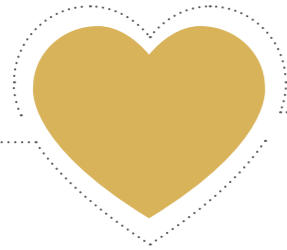
Stimmt – eine Preisverleihung ist eine Art Ausnahmezustand. Was haben wir nun im Alltag Besonderes zu bieten – also im normalen Leben, jeden Tag?

Da wäre zum Beispiel unsere garantierte 5-Tage-Woche. Das ist für die Mitarbeiterinnen und Mitarbeiter in den zentralen Abteilungen und in der Verwaltung eher keine besondere Nachricht, sagen Sie? Aber für die Pflegekräfte ist dies ein bemerkenswerter Pluspunkt für K&S.

Sie und wir möchten, dass Ihnen bei uns ein guter Neustart gelingt. Begleitet werden Sie daher in der ersten Zeit von Ihrem Mentor. Und wir haben einen garantierten und strukturierten Einarbeitungsplan für Sie vorgesehen, den wir auch einhalten – versprochen!

Wenn Sie bereits in der Pflege arbeiten, werden Sie auch diesen Aspekt zu schätzen wissen: Wir arbeiten in der Dokumentation mit der strukturierten Informationssammlung, denn weniger Bürokratie heißt mehr Zeit für die Menschen.

Dass wir unseren Führungskräften nicht nur Qualitätshandbücher und Regularien an die Hand geben, sondern regelmäßige Weiterbildungen ermöglichen, ist auch ein Plus für Sie. Wir möchten, dass die Verantwortlichen unsere Unternehmenskultur vorleben, beleben und Aufgaben, Anerkennung oder auch Kritik bewusst, souverän und immer fair verteilen.



GUT GERÜSTET



Für unsere verantwortlichen Teams bieten wir regelmäßig professionelle Fort- und Weiterbildungsmaßnahmen an. Diese finden sowohl in den Häusern vor Ort, in der Firmenzentrale oder auch in unserer firmeneigenen Akademie im sächsischen Großtreden statt. Im Mittelpunkt stehen dabei Pflege Themen, aber auch Service- und Marketingaspekte sowie Coachings. Und eines haben alle Orte und Themenschwerpunkte gemeinsam: Abseits der morgendlichen Besprechungen und hektischen Eventualitäten geben sie Zeit für den fachlichen Austausch, gute Gespräche und gemeinsame Perspektiven.

Im Zuge der Digitalisierung bieten wir im Bereich der Fortbildung außerdem E-Learning-Programme an, die problemlos von zu Hause absolviert werden können. Die hierfür aufgewendete Zeit kann nach vorheriger Absprache mit dem Vorgesetzten als Arbeitszeit angerechnet werden.

FÜR NEUSTARTER UMSÄTTLER (WIEDER) EINSTEIGER



Fle·xi·bi·li·tät

Substantiv [die]

- _ die Eigenschaft, dass etwas sich leicht bewegen lässt.
- _ die Eigenschaft, dass jmd. sich leicht an verschiedene Situationen und Aufgaben anpasst.

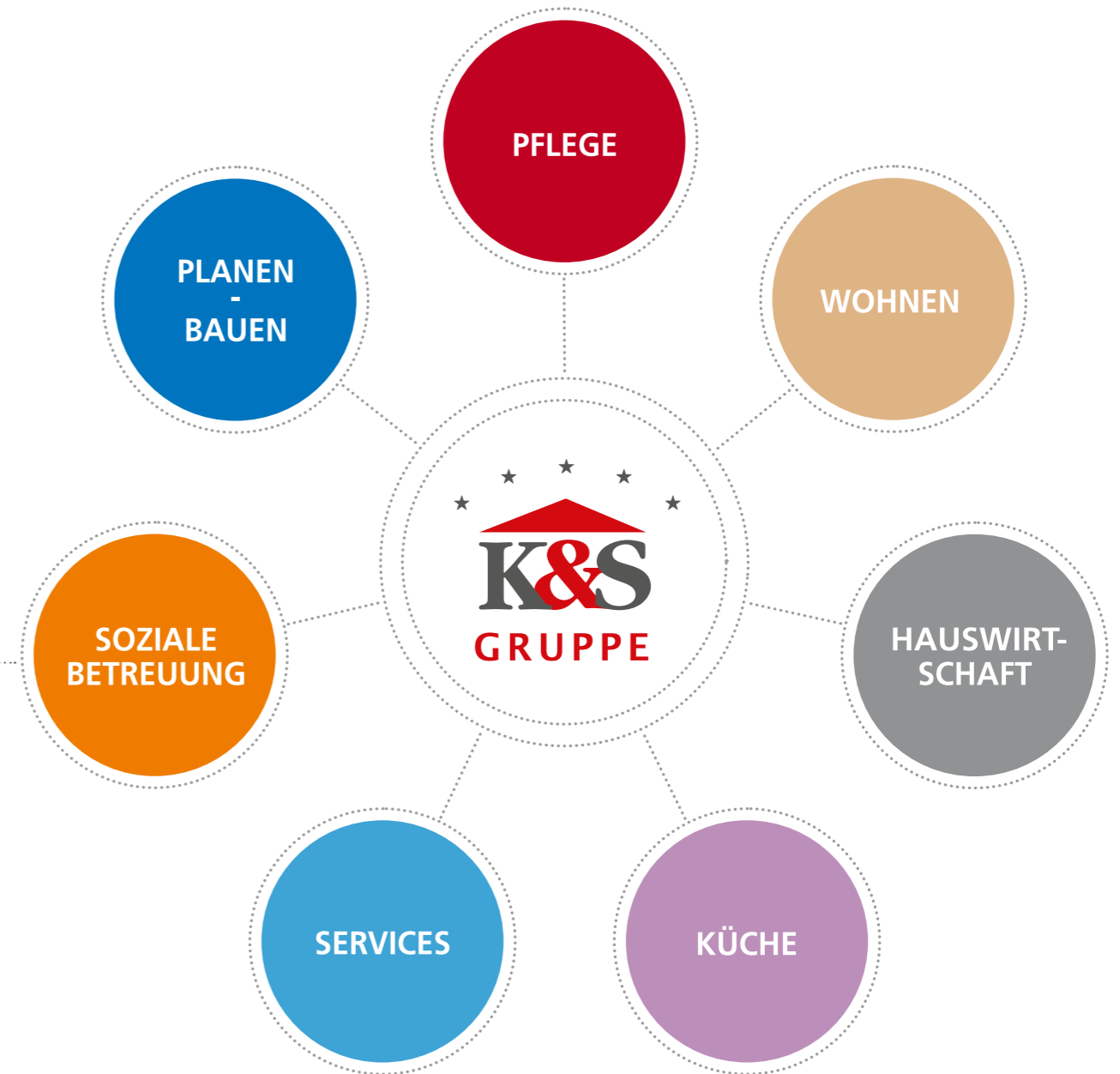
Wir alle wissen, das Leben bringt ganz schön viele Veränderungen mit sich und so manche Überraschung. Vielleicht steht aus privaten Gründen ein Umzug in eine andere Region an, die Elternzeit endet oder man erkennt, dass der ursprünglich erlernte Beruf doch nicht die beste Wahl war. Wir finden für Sie als Neustarter, Umsattler oder Wiedereinsteiger eine individuelle Lösung für eine erfüllende Aufgabe bei uns. Es erwartet Sie eine durchdachte, praxisbezogene Einarbeitung, bei der wir auch für die Auffrischung Ihrer EDV-Kenntnisse ausreichend Zeit einplanen. Wir helfen Ihnen gerne bei Ihrem (Neu)Start! Und unter uns: Auch wir haben manchmal zwei linke Hände, wissen aber immer, dass wir um Rat oder Hilfe bitten können.

Die Zukunft ist weiblich.
Die Pflege ist weiblich – überwiegend ...
Und wir als K&S Gruppe sind eine Muttergesellschaft mit erwachsenen und erfolgreichen Tochterfirmen. Die nebenstehende Grafik zeigt die Unternehmensbereiche und so heißen unsere Töchter:

- CARE Service
- CARE Mobil
- ELBE Bau
- HUMAN-CARE

Wenn Sie zukünftig von einem der genannten Bereiche in einen anderen oder den Standort wechseln möchten – sprechen Sie uns an. Wir kümmern uns gerne darum, für Sie neue Optionen innerhalb der K&S Familie zu finden.

UNSERE TÖCHTER



HIER
FINDEN
SIE UNS

Standorte | Pflege und Wohnen

Babenhäusen SR
Bad Camberg SR/TP
Bad Hersfeld SR
Belgern SR
Bremen SR
Buxtehude SR
Chemnitz SR/AP/TP/WmS
Dessau SR
Dortmund AP
Dresden SR/AP/TP/WmS
Eilenburg SR
Erfurt SR/AP/TP/WmS
Falkenstein SR
Grimma SR
Hamburg-Harburg SR
Holzwickede AP
Kelkheim SR/WmS
Kummerfeld SR
Leipzig AP/TP/WmS

Lübben SR/WmS
Markredwitz SR
Marsberg SR/WmS
Nordhausen SR
Plauen SR/WmS
Raunheim SR
Radebeul SR
Rodewisch SR
Rodgau SR/TP/WmS
Rudolstadt-Cumbach SR/WmS
Schwerin SR
Sondershausen SR
Sottrum SR/WmS/K&S Zentrale
Stade SR
Torgau SR/AP/WmS
Verden SR
Wilsdruff SR
Zirndorf SR
Zwickau SR/AP/TP/WmS/StW

SR: Seniorenresidenz
AP: Ambulante Pflege
TP: Tagespflege
WmS: Wohnen mit Service
StW: Studentisches Wohnen



WIE GEHT ES WEITER?



www.ks-gruppe.de



04264 / 8309-198



info@ks-gruppe.de



Facebook | [ks.seniorenresidenzen](https://www.facebook.com/ks.seniorenresidenzen)



Instagram | [kunds_gruppe](https://www.instagram.com/kunds_gruppe)



YouTube | [K&S Gruppe](https://www.youtube.com/K&S%20Gruppe)



LinkedIn | [K&S Gruppe](https://www.linkedin.com/company/K&S%20Gruppe)



XING | [K&S Gruppe](https://www.xing.com/company/K&S%20Gruppe)



K&S Gruppe
Personalabteilung
Rotenburger Straße 1, 27367 Sottrum

NOTIZEN | IDEEN | GEDANKEN

FÜR IHRE ZUKUNFTSPLÄNE BEI UNS

DATUM

ORT

UHRZEIT

GESPRÄCH

Area with horizontal dotted lines for writing.

FAMILIENUNTERNEHMEN



PFLEGE UND GESUNDHEIT



www.ks-gruppe.de



04264 / 8309-198



info@ks-gruppe.de



LinkedIn | K&S Gruppe



XING | K&S Gruppe



K&S - Dr. Krantz Sozialbau und Betreuung SE & Co. KG
Personalabteilung
Rotenburger Straße 1, 27367 Sottrum